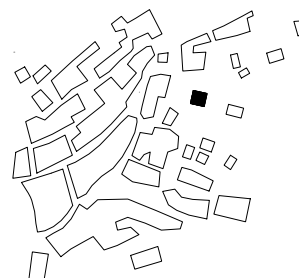


CATÁLOGO DE EDIFICIOS DE MATET

DENOMINACIÓN	Ermita
LOCALIZACIÓN GEOGRÁFICA	Cima colina
LOCALIZACIÓN CRONOLÓGICA	
AUTOR	

CLAVE	02	NIVEL PROTECCIÓN	Parcial
-------	----	------------------	---------

PLANO DE SITUACIÓN	CROQUIS EMPLAZAMIENTO
--------------------	-----------------------



IDENTIFICACIÓN FOTOGRÁFICA




DESCRIPCIÓN:

Edificio de planta rectangular que mide 8 m. de largo por 5 m. de ancho aproximadamente. Esta ermita fue destruida en 1937 siendo reconstruida en 1989. En el interior puede observarse una imagen de Santa Bárbara realizada por el escultor Joaquin Tormo Catalá en Diciembre de 1956.

ENTORNO:

El edificio se sitúa en la zona este del municipio. A sus pies se extienden los restos de las catorce antiguas estaciones del Calvario, con sus correspondientes mojones.

NIVEL DE PROTECCIÓN EXISTENTE	General	RÉGIMEN URBANÍSTICO	S. U.
ESTADO DE CONSERVACIÓN	Restaurado	RÉGIMEN JURÍDICO	Propiedad pública
USOS	Equipamiento religioso	INFORMACIÓN BIBLIOGRÁFICA	
ESTADO DE OCUPACIÓN	Parcial	INFORMACIÓN DOCUMENTAL	

<p>OBJETIVACIÓN DE INTERÉS</p> <p>VALOR AMBIENTAL..... x</p> <p>COMPOSICIÓN DE LA FACHADA:.....</p> <p>MATERIALES, COLOR, TEXTURA:.....</p> <p><u>SOLUCIONES CONSTRUCTIVAS</u></p> <p>ESTRUCTURA:.....</p> <p>ALEROS:.....</p> <p>CORONACIÓN:.....</p> <p>JAMBAS:.....</p> <p>DINTELES:.....</p> <p><u>SOLUCIONES ORNAMENTALES</u></p> <p>CARPINTERÍA:.....</p> <p>REJERÍA:.....</p> <p>CUBREPERSIANAS:.....</p> <p>ALICATADOS:.....</p> <p>ORNAMENTOS:.....</p> <p><u>INTERÉS PAISAJÍSTICO</u></p> <p>INCIDENCIA VISUAL:..... x</p> <p>INTERÉS CULTURAL:.....</p> <p>CARÁCTER REPRESENTATIVO:.</p>	<p>DOCUMENTACIÓN COMPLEMENTARIA</p> 
---	---

OBSERVACIONES:

Del edificio originario sólo se conserva la parte inferior del mismo

El edificio presenta problemas de humedad en las paredes y carece de enlucido en el techo